

RELAÇÃO DO AÇO - VIGAS NÍVEL 1 TETO

V1	V2			V3	
V4	V5			V6	
V7	V8			V9	
AÇO	N	DIAM (mm)	QUANT	C.UNIT (cm)	C.TOTAL (cm)
CA60	1	5.0	308	65	20020
CA50	2	5.0	59	75	4425
	3	6.3	4	569	2276
	4	6.3	4	344	1376
	5	6.3	1	198	198
	6	6.3	1	378	378
	7	6.3	2	944	1888
	8	8.0	4	590	2360
	9	8.0	1	222	222
	10	8.0	2	323	646
	11	8.0	4	273	1092
12	8.0	2	304	608	
13	8.0	2	305	610	
14	8.0	2	318	636	
15	8.0	1	469	469	
16	8.0	2	978	1956	
17	8.0	1	221	221	
18	8.0	4	943	3772	
19	8.0	2	998	1996	
20	8.0	2	986	1972	

RESUMO DO AÇO

AÇO	DIAM (mm)	C.TOTAL (m)	PESO + 0% (kg)
CA50	6.3	61.2	15
CA60	8.0	165.6	65.3
	5.0	244.5	37.7
PESO TOTAL (kg)			
CA50	80.3		
CA60	37.7		

Volume de concreto (C-20) = 1.78 m³
Área de forma = 32.67 m²

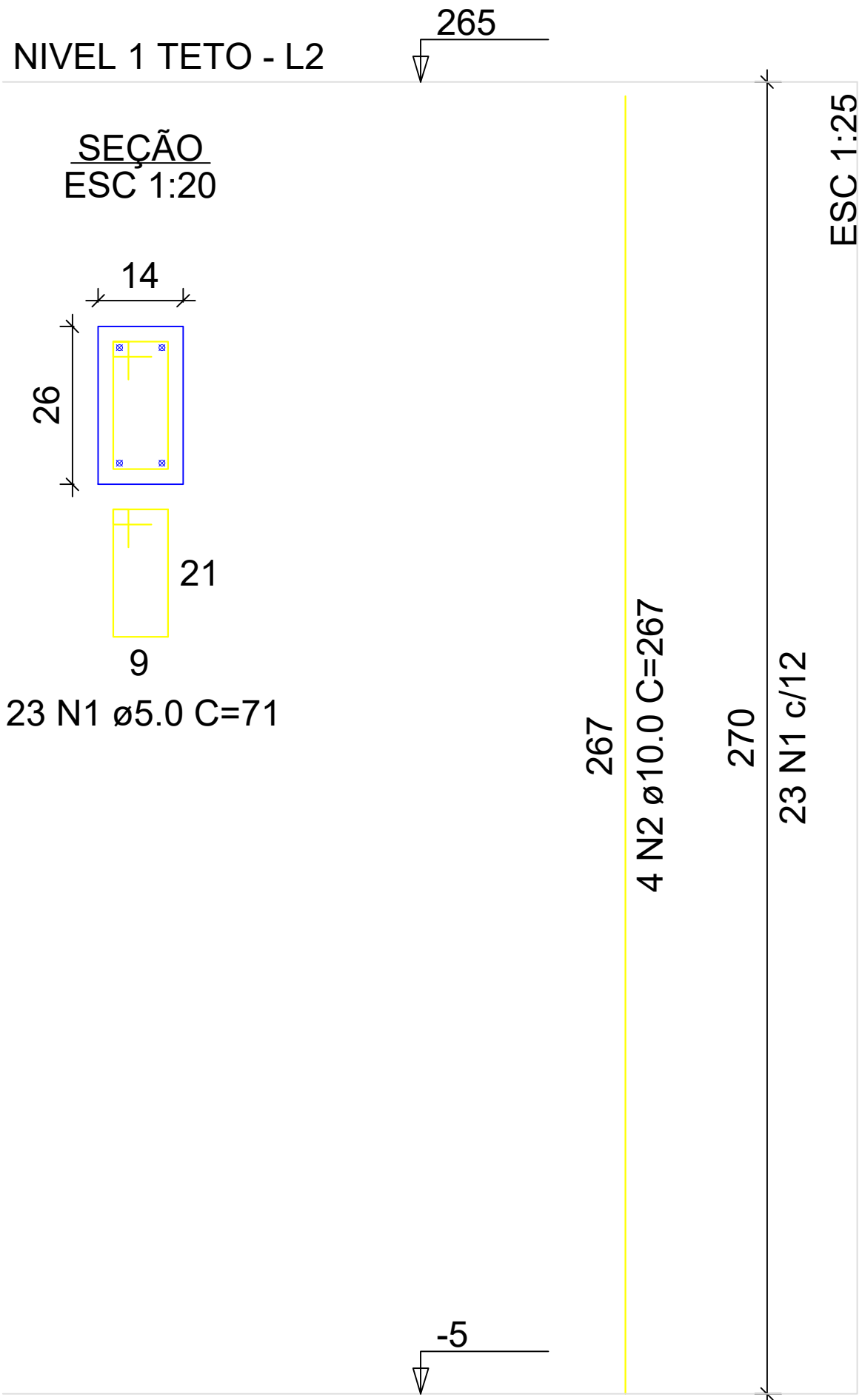
ATENÇÃO:
Prever armaduras de esperas e respectivos pilares de amarração das paredes laterais junto ao telhado (oitão), conforme método construtivo empregado.

Prever eventuais estruturas adicionais de pilares e viga para o telhado, conforme método construtivo empregado.

P1=P2=P3=P4=P5=P6=P7=
=P8=P9=P10=P11=P12=
=P13

Armação positiva das lajes do pavimento Nível 1 Teto escala 1:75

Planta de vigotas pré-moldadas escala 1:75



RELAÇÃO DO AÇO - PILARES NÍVEL 1 TETO

13xP1

AÇO	N	DIAM (mm)	QUANT	C.UNIT (cm)	C.TOTAL (cm)
CA60	1	5.0	299	71	21229
CA50	2	10.0	52	267	13884

RESUMO DO AÇO

AÇO	DIAM (mm)	C.TOTAL (m)	PESO + 0% (kg)
CA50	10.0	138.8	85.6
CA60	5.0	212.3	32.7
PESO TOTAL (kg)			
CA50	85.6		
CA60	32.7		

Volume de concreto (C-20) = 1.28 m³
Área de forma = 28.08 m²

ATENÇÃO:
Exemplo de projeto estrutural para edificações do Novo PAC FHNIS Sub50 - Portaria 1416 / 2023.
Uso facultado, desde que revisado por responsável técnico, com a devida emissão de ART/RRT/TRT, e adequado às particularidades de cada obra.



PREFEITURA DE JUTAI PROJETO DE PROVISÃO HABITACIONAL NO MUNICÍPIO DE JUTAI-AM			
ADMINISTRAÇÃO MERCEDES MENDES VARGAS			
ENDEREÇO MUNICÍPIO DE JUTAI-AM			ESCALA INDICADA
TÍTULO ESTRUTURAL - SUPRAESTRUTURA			TIPO: ARQ.
RESPONSÁVEL TÉCNICO ARQ. ADAILZA VILAÇO DE MELO CAU-A150873-3	DESENHO	DATA JAN./2026	PRANCHA 3/3